

## CERTIFICATE



**Uluslararası  
Belgelendirme**



### CE UYGUNLUK BEYANI CE DECLARATION OF CONFORMITY

**HEDEF ÇÖP KONTEYNER  
METAL TEMİZLİK İTH. İHR. SAN. TİC. LTD. ŞTİ**  
ESENLER MAH. KAHRAMANLAR CAD. NO:67  
PENDİK/ İSTANBUL/ TÜRKİYE

That the following described product in our delivered version complies with appropriate basic safety and health requirements of **GENERAL PRODUCT DIRECTIVE 2001/95/EC** on its design and type, as brought into circulation by us. In Case of alteration of the product, not agreed upon by us, this declaration will lose its validity.

Teslim edilen versiyonumuzda aşağıda tanımlanan ürünün **GENEL ÜRÜN DİREKTİFİ 2001/95/EC** tasarım ve tipine göre tarafımızca dolaşıma sokulan uygun temel güvenlik ve sağlık şartlarına uygun olduğunu beyan ederiz. Ürünün değiştirilmesi durumunda, tarafımızdan üzerinde anlaşmaya varılamayan bu beyan geçerliliğini kaybedecektir.

**Description Of The Product/Product Part**

Ürünün / Ürün Parça Tanımı

Applicable EC Directives

Uygulanabilir Direktifler

Applicable Harmonised Standards

Uygulanabilir Standartlar

Certificate Code

Sertifika Kodu

Certificate Number

Sertifika Numarası

Certificate Issue Date

Sertifika Hazırlanma Tarihi

Certificate Validity Date

Sertifika Geçerlilik Tarihi

EU Representative/AB Temsilcisi

(Authorized Signature and Title)

(Yetkili İmza ve Ünvanı )

: TRASH CONTAINER  
: ÇÖP KONTEYNERİ

: 2001/95/EC

: TSE EN 13071-1-2

: HEDEF ÇÖP

: A152573

: 21.03.2022

: 21.03.2023

Sistem etkin bir şekilde sürdürüldüğü ve gözetim faaliyetleri kapsamında yapıldığı müddetçe bu belge 3 yıl geçerlidir. BEL denetimi yürütülmesinde gerekli itina ve yetkili kişilerin göstermesine rağmen büyük ölçümlerde dahi sorumluluk kabul etmeyecektir. Bu belgenin mülkiyet hakkı BEL aittir ve sürdürüldüğünde iade edilecektir.



**BELCERT ULUSLARARASI BELGELENDİRME ŞİRKETİ**

Hürriyet Bulvarı, No:45, Türkseven Apt, K:1-D:7, Yakuplu, Beylikdüzü / İstanbul  
Telefon: 0212 438 04 76 - E-mail: info@belcert.com

Belgenin geçerlilik durumu <https://www.belcert.com> adresinden kontrol edilebilir.



# 3750 LİTRE YER ÜSTÜ ÇÖP KONTEYNERİ

3750 LITER  
ABOVE GROUND WASTE CONTAINER



MANTAR ATAÇMAN



KANCALI ATAÇMAN



KINSOFFER ATAÇMAN



## 3750 LİTRE YERÜSTÜ ÇÖP KONTEYNER SİSTEMİ

Yerüstü konteyner sistemlerimiz bütün bilinen çöp türleri (evsel atık, kağıt, plastik, cam) için kullanılacak şekilde Avrupa standartlarında imal edilmiş olup, sağlam ve dayanıklıdır. Uzun süreli kullanımlar için tasarlanmıştır.

Yer üstü konteyner sistemi, şoför'ün araçtan inerek veya inmeden uzaktan kumanda yardımıyla yönettiği araç üstü vinç ile konteynerin kafa mekanizmasından kaldırılarak çöp aracı üzerine getirip, alt kapakların açılması suretiyle boşaltılabilecek özellikte yapılmıştır.

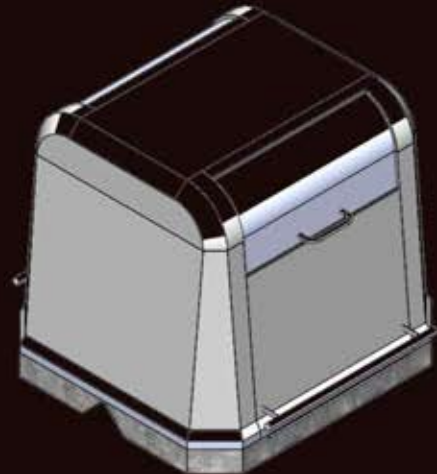
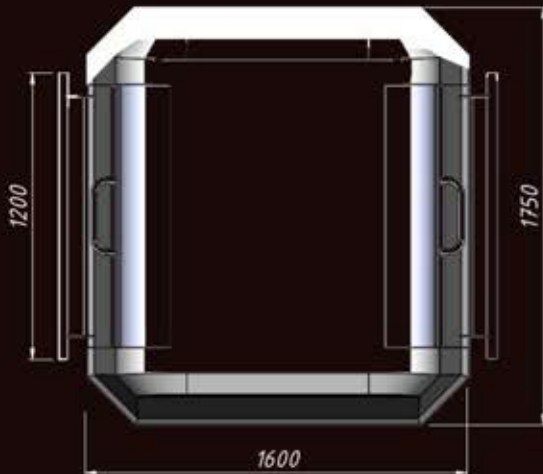
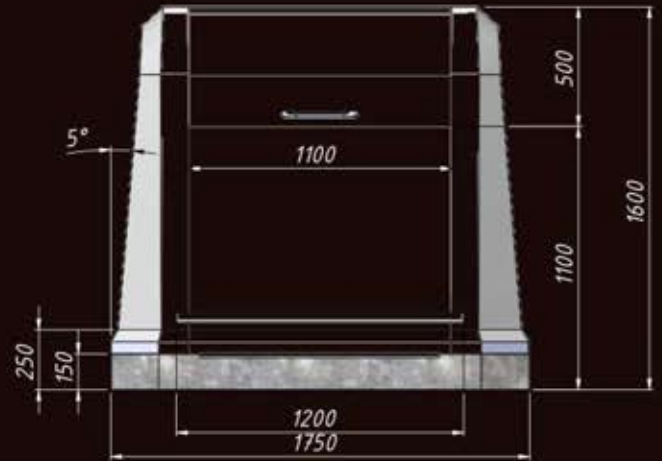
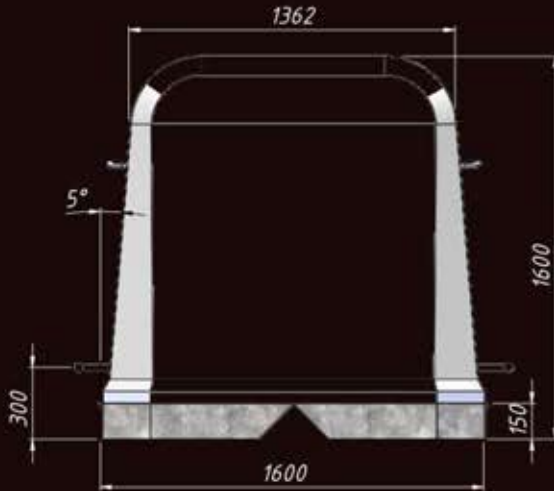
Konteyner alt kapakları sıvı atıkların dışarıya sızmasına engel olacak şekilde tasarlanarak imal edilmiştir. Yerüstü konteynerler reklam alanı veya çevreye uyumlu istenilen renk tonlarında (Ral renk) veya sticker kaplama yapılmasına olanak verir.

## 3750 LITER ABOVE GROUND WASTE CONTAINER SYSTEM

Aboveground Container System has been manufactured in European Standards and it is long lasting. This system lets mobile crane driver stay in the truck and use a remote to lift container from it's top, move it over the truck and by opening bottom covers, empty the container. Bottom cover are designed to prevent waste leaking out.

For this system, it is available to make stickers or designs.

### TEKNİK ÖZELLİKLER





# 3000 LİTRE YER ÜSTÜ ÇÖP KONTEYNERİ

3000 LITER  
ABOVE GROUND WASTE CONTAINER



MANTAR ATAÇMAN



KANCA LI ATAÇMAN



KINSOFFER ATAÇMAN



## 3000 LİTRE YERÜSTÜ ÇÖP KONTEYNER SİSTEMİ

Yerüstü konteyner sistemlerimiz bütün bilinen çöp türleri (evsel atık, kağıt, plastik, cam) için kullanılacak şekilde Avrupa standartlarında imal edilmiş olup, sağlam ve dayanıklıdır. Uzun süreli kullanımlar için tasarlanmıştır.

Yer üstü konteyner sistemi, şoför'ün araçtan inerek veya inmeden uzaktan kumanda yardımıyla yönettiği araç üstü vinç ile konteynerin kafa mekanizmasından kaldırılarak çöp aracı üzerine getirip, alt kapakların açılması suretiyle boşaltılabilecek özellikte yapılmıştır.

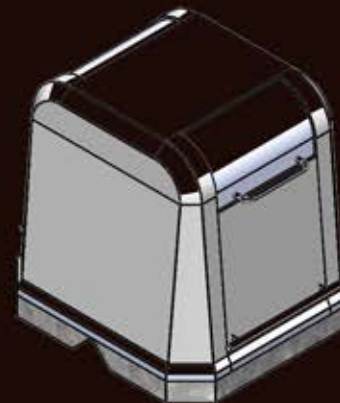
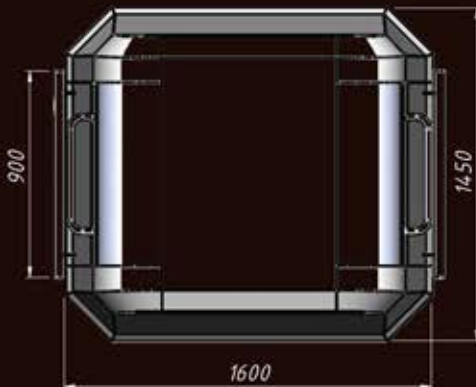
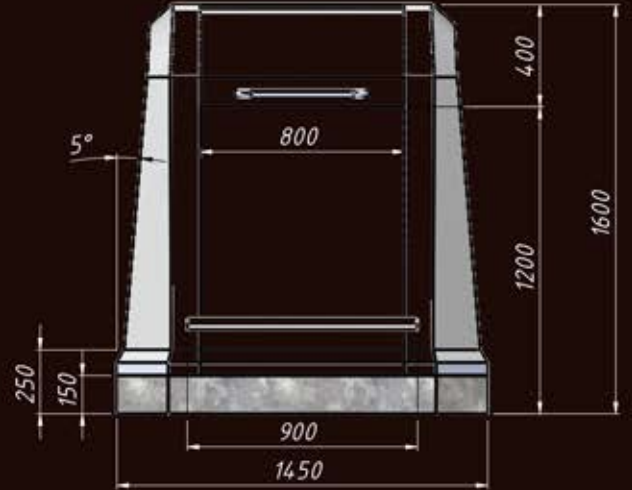
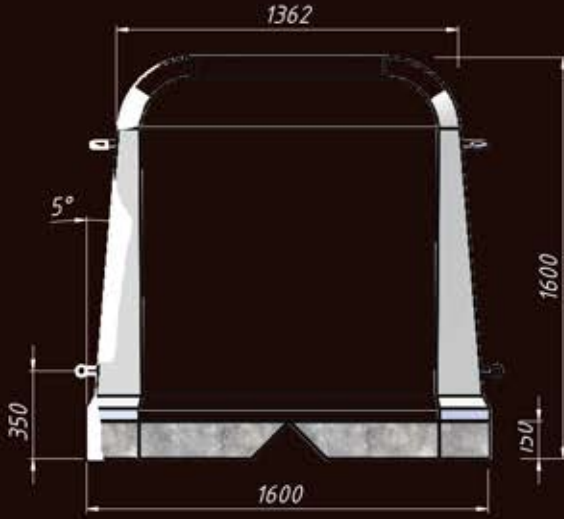
Konteyner alt kapakları sıvı atıkların dışarıya sızmasına engel olacak şekilde tasarlanarak imal edilmiştir. Yerüstü konteynerler reklam alanı veya çevreye uyumlu istenilen renk tonlarında (Ral renk) veya sticker kaplama yapılmasına olanak verir.

## 3000 LITER ABOVE GROUND WASTE CONTAINER SYSTEM

Aboveground Container System has been manufactured in European Standards and it is long lasting. This system lets mobile crane driver stay in the truck and use a remote to lift container from its top, move it over the truck and by opening bottom covers, empty the container. Bottom covers are designed to prevent waste leaking out.

For this system, it is available to make stickers or designs.

### TEKNİK ÖZELLİKLER





# 2500 LİTRE YER ÜSTÜ ÇÖP KONTEYNERİ

2500 LITER  
ABOVE GROUND WASTE CONTAINER



MANTAR ATAÇMAN



KANCALI ATAÇMAN



KINSOFFER ATAÇMAN



## 2500 LİTRE YERÜSTÜ ÇÖP KONTEYNER SİSTEMİ

Yerüstü konteyner sistemlerimiz bütün bilinen çöp türleri (evsel atık, kağıt, plastik, cam) için kullanılacak şekilde Avrupa standartlarında imal edilmiş olup, sağlam ve dayanıklıdır. Uzun süreli kullanımlar için tasarlanmıştır.

Yer üstü konteyner sistemi, şoför'ün araçtan inerek veya inmeden uzaktan kumanda yardımıyla yönettiği araç üstü vinç ile konteynerin kafa mekanizmasından kaldırılarak çöp aracı üzerine getirip, alt kapakların açılması suretiyle boşaltılabilecek özellikte yapılmıştır.

Konteyner alt kapakları sıvı atıkların dışarıya sızmasına engel olacak şekilde tasarlanarak imal edilmiştir. Yerüstü konteynerler reklam alanı veya çevreye uyumlu istenilen renk tonlarında (Ral renk) veya sticker kaplama yapılmasına olanak verir.

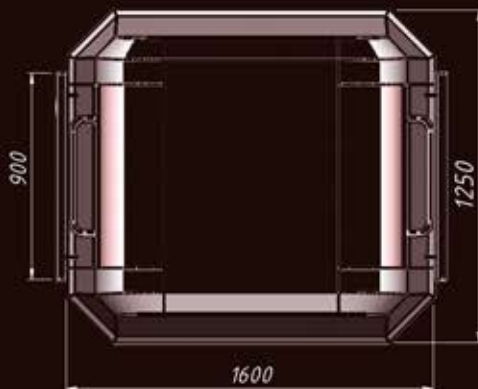
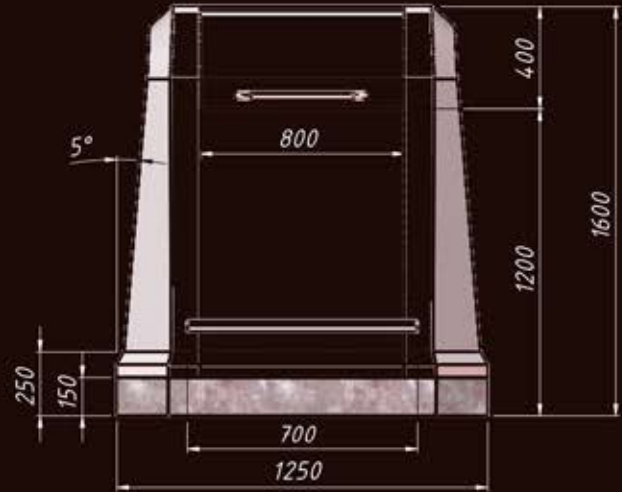
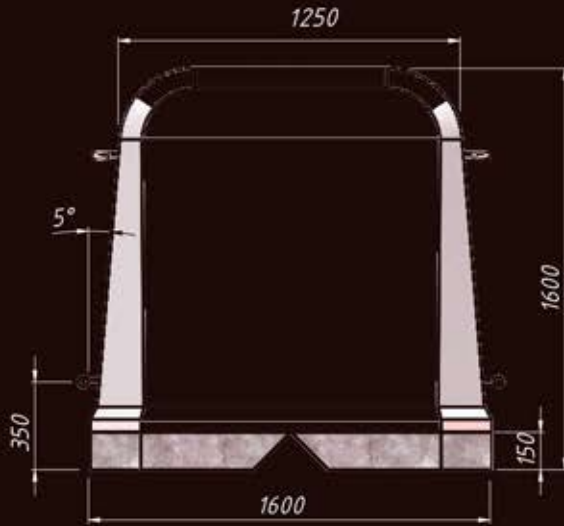
## 2500 LITER ABOVE GROUND WASTE CONTAINER SYSTEM

Aboveground Container System has been manufactured in European Standarts and it is long lasting. This system lets

mobile crane driver stay in the truck and use a remote to lift container from it's top, move it over the truck and by opening bottom covers, empty the container. Bottom cover are designed to prevent waste leaking out.

For this system, it is available to make stickers or designs.

### TEKNİK ÖZELLİKLER









## TEKNİK ÖZELLİKLER

**Konteynerin komple gövde sacı 2.00 mm kalınlığında TS EN 10346 / DX51D+Z galvanizli sacdan olacaktır ve konteyner gövdesi form verilerek mukavemeti artırılıp darbe ve çevre şartlarına dayanıklılığı sağlanır.**

**Alt kapaklar 3.00 mm kalınlığında TS EN ISO 1461 standartlarında sıcak daldırma galvaniz kaplı olacaktır. Ayrıca sıvı atıkları 370 litre kapasitede taşıyabilecek 150.00 mm derinliğinde olacak şekilde tasarımı yapılacaktır.**

**Konteyner TS EN 13071-1-2 standartlarında CE belgeli olacaktır.**



**TÜRK STANDARDLARI ENSTİTÜSÜ**  
TÜRK STANDARDLARINA UYGUNLUK BELGESİ  
**TURKISH STANDARDS INSTITUTION**  
CERTIFICATE OF CONFORMITY TO TURKISH STANDARDS



<b>BELGE NUMARASI</b> REFERENCE NUMBER OF LICENCE	054152-TSE-02/03
<b>BELGENİN İLK YERİŞİ TARİHİ</b> DATE OF FIRST ISSUE OF LICENCE	11.11.2013
<b>BELGENİN SON ÇEKİRLİK TARİHİ</b> LICENCE VALID UNTIL	30.04.2023
<b>BELGE SAHİBİ KURULUŞUN ADI</b> NAME OF THE LICENCE HOLDER	MMK METALURJİ SANAYİ İŞLETMECİLİĞİ ANONİM Şİ
<b>BELGE SAHİBİ KURULUŞUN ADRESİ</b> ADDRESS OF THE LICENCE HOLDER	ÖZERLİ MAH. ALPARSLAN AŞ. NO 342 91/1 DÖRTÜY
<b>ÜRETİM YERİ ADI</b> NAME OF THE MANUFACTURING PLACE	MMK METALURJİ SANAYİ
<b>ÜRETİM YERİ ADRESİ</b> ADDRESS OF THE MANUFACTURING PLACE	ÖZERLİ MAH. ALPARSLAN HAYAT / TÜRKİYE
<b>İPTAL EDİLEN BELGE NUMARASI (Varsa)</b> RECALL OF SUPERCEDED LICENCE (if any)	054152-TSE-02/02
<b>TESCİLİ TİCARİ MARKASI</b> REGISTERED TRADE MARK	mmk-metalurji
<b>İLGİLİ TÜRK STANDARTI</b> RELATED TURKISH STANDARD	TS EN 10346 / Z3 10.2015
<b>BELGE KAPSAMI</b> SCOPE OF LICENCE	

D4X10+Z, D5X20+Z, D5X30+Z, S220GD+Z, S250GD+Z, S280GD+Z, S320GD+Z, S350GD+Z  
ANNA KALINLIĞI 0.25 mm (DÄHL) / DEN 3 mm (DÄHL) / E KADAR OLAN SICAK DOLDURMAYLA (SÜREKİ)  
OLARAK KAPLANAN ÇELİK YASHI MANŞULU  
KAPLAMA KÜTLESI: 100 g/m<sup>2</sup> (DÄHL) / DEN 500 g/m<sup>2</sup> (DÄHL) / E KADAR  
KAPLAMANNIN NHAİ YÜZEY DÜRÜMÜ: M  
KAPLAMANNIN YÜZEY KALİTESİ: A, B  
YÜZEY İŞLEMİ: C, O, CO

ANMA KALINLIĞI 0,25 mm (DÄHLJ)DEN 1,5 mm (DÄHLJE) KADAR OLAN SICAK DÄLDİRMÄYLA SÜREKLİ OLARAK KAPLANMIŞ ÇELİK YASSI MANULLER  
KAPLAMA KÜTLESİ 100 g/m<sup>2</sup> (DÄHLJ)DEN 600 g/m<sup>2</sup> (DÄHLJE) KADAR

**© 2002 John Wiley & Sons, Inc.**

19.04.2022

Belgelendirme Merkezi Başkanı Adına  
FATİH KURT

TSE ADANA BELGELENDİRME MÜCÜRÜ

© 2012, 2013, 2014, 2015, 2016, 2017, 2018, 2019, 2020, 2021, 2022, 2023, 2024, 2025, 2026, 2027, 2028, 2029, 2030, 2031, 2032, 2033, 2034, 2035, 2036, 2037, 2038, 2039, 2040, 2041, 2042, 2043, 2044, 2045, 2046, 2047, 2048, 2049, 2050, 2051, 2052, 2053, 2054, 2055, 2056, 2057, 2058, 2059, 2060, 2061, 2062, 2063, 2064, 2065, 2066, 2067, 2068, 2069, 2070, 2071, 2072, 2073, 2074, 2075, 2076, 2077, 2078, 2079, 2080, 2081, 2082, 2083, 2084, 2085, 2086, 2087, 2088, 2089, 2090, 2091, 2092, 2093, 2094, 2095, 2096, 2097, 2098, 2099, 2100, 2101, 2102, 2103, 2104, 2105, 2106, 2107, 2108, 2109, 2110, 2111, 2112, 2113, 2114, 2115, 2116, 2117, 2118, 2119, 2120, 2121, 2122, 2123, 2124, 2125, 2126, 2127, 2128, 2129, 2130, 2131, 2132, 2133, 2134, 2135, 2136, 2137, 2138, 2139, 2140, 2141, 2142, 2143, 2144, 2145, 2146, 2147, 2148, 2149, 2150, 2151, 2152, 2153, 2154, 2155, 2156, 2157, 2158, 2159, 2160, 2161, 2162, 2163, 2164, 2165, 2166, 2167, 2168, 2169, 2170, 2171, 2172, 2173, 2174, 2175, 2176, 2177, 2178, 2179, 2180, 2181, 2182, 2183, 2184, 2185, 2186, 2187, 2188, 2189, 2190, 2191, 2192, 2193, 2194, 2195, 2196, 2197, 2198, 2199, 2200, 2201, 2202, 2203, 2204, 2205, 2206, 2207, 2208, 2209, 2210, 2211, 2212, 2213, 2214, 2215, 2216, 2217, 2218, 2219, 2220, 2221, 2222, 2223, 2224, 2225, 2226, 2227, 2228, 2229, 2230, 2231, 2232, 2233, 2234, 2235, 2236, 2237, 2238, 2239, 2240, 2241, 2242, 2243, 2244, 2245, 2246, 2247, 2248, 2249, 2250, 2251, 2252, 2253, 2254, 2255, 2256, 2257, 2258, 2259, 2260, 2261, 2262, 2263, 2264, 2265, 2266, 2267, 2268, 2269, 2270, 2271, 2272, 2273, 2274, 2275, 2276, 2277, 2278, 2279, 2280, 2281, 2282, 2283, 2284, 2285, 2286, 2287, 2288, 2289, 2290, 2291, 2292, 2293, 2294, 2295, 2296, 2297, 2298, 2299, 2300, 2301, 2302, 2303, 2304, 2305, 2306, 2307, 2308, 2309, 2310, 2311, 2312, 2313, 2314, 2315, 2316, 2317, 2318, 2319, 2320, 2321, 2322, 2323, 2324, 2325, 2326, 2327, 2328, 2329, 2330, 2331, 2332, 2333, 2334, 2335, 2336, 2337, 2338, 2339, 2340, 2341, 2342, 2343, 2344, 2345, 2346, 2347, 2348, 2349, 2350, 2351, 2352, 2353, 2354, 2355, 2356, 2357, 2358, 2359, 2360, 2361, 2362, 2363, 2364, 2365, 2366, 2367, 2368, 2369, 2370, 2371, 2372, 2373, 2374, 2375, 2376, 2377, 2378, 2379, 2380, 2381, 2382, 2383, 2384, 2385, 2386, 2387, 2388, 2389, 2390, 2391, 2392, 2393, 2394, 2395, 2396, 2397, 2398, 2399, 2400, 2401, 2402, 2403, 2404, 2405, 2406, 2407, 2408, 2409, 2410, 2411, 2412, 2413, 2414, 2415, 2416, 2417, 2418, 2419, 2420, 2421, 2422, 2423, 2424, 2425, 2426, 2427, 2428, 2429, 2430, 2431, 2432, 2433, 2434, 2435, 2436, 2437, 2438, 2439, 2440, 2441, 2442, 2443, 2444, 2445, 2446, 2447, 2448, 2449, 2450, 2451, 2452, 2453, 2454, 2455, 2456, 2457, 2458, 2459, 2460, 2461, 2462, 2463, 2464, 2465, 2466, 2467, 2468, 2469, 2470, 2471, 2472, 2473, 2474, 2475, 2476, 2477, 2478, 2479, 2480, 2481, 2482, 2483, 2484, 2485, 2486, 2487, 2488, 2489, 2490, 2491, 2492, 2493, 2494, 2495, 2496, 2497, 2498, 2499, 2500, 2501, 2502, 2503, 2504, 2505, 2506, 2507, 2508, 2509, 2510, 2511, 2512, 2513, 2514, 2515, 2516, 2517, 2518, 2519, 2520, 2521, 2522, 2523, 2524, 2525, 2526, 2527, 2528, 2529, 2530, 2531, 2532, 2533, 2534, 2535, 2536, 2537, 2538, 2539, 2540, 2541, 2542, 2543, 2544, 2545, 2546, 2547, 2548, 2549, 2550, 2551, 2552, 2553, 2554, 2555, 2556, 2557, 2558, 2559, 2560, 2561, 2562, 2563, 2564, 2565, 2566, 2567, 2568, 2569, 2570, 2571, 2572, 2573, 2574, 2575, 2576, 2577, 2578, 2579, 2580, 2581, 2582, 2583, 2584, 2585, 2586, 2587, 2588, 2589, 2590, 2591, 2592, 2593, 2594, 2595, 2596, 2597, 2598, 2599, 2600, 2601, 2602, 2603, 2604, 2605, 2606, 2607, 2608, 2609, 2610, 2611, 2612, 2613, 2614, 2615, 2616, 2617, 2618, 2619, 2620, 2621, 2622, 2623, 2624, 2625, 2626, 2627, 2628, 2629, 2630, 2631, 2632, 2633, 2634, 2635, 2636, 2637, 2638, 2639, 2640, 2641, 2642, 2643, 2644, 2645, 2646, 2647, 2648, 2649, 2650, 2651, 2652, 2653, 2654, 2655, 2656, 2657, 2658, 2659, 2660, 2661, 2662, 2663, 2664, 2665, 2666, 2667, 2668, 2669, 2670, 2671, 2672, 2673, 2674, 2675, 2676, 2677, 2678, 2679, 2680, 2681, 2682, 2683, 2684, 2685, 2686, 2687, 2688, 2689, 2690, 2691, 2692, 2693,



<https://www.khanacademy.org/a/what-is-a-hypothesis> - introduction hypothesis, hypothesis vs prediction vs prediction vs prediction

928



**TÜRK STANDARDLARI ENSTİTÜSÜ**  
TÜRK STANDARDLARINA UYGUNLUK BELGESİ

**TURKISH STANDARDS INSTITUTION**  
CERTIFICATE OF CONFORMITY TO TURKISH STANDARDS



BELGE KAPSAMI : 054152-TSE-02/03nolu belge devamı) : MMK METALÜRJİ SANAYİ TİCARET VE LİMAN  
İŞLETMECİLİĞİ ANONİM ŞİRKETİ  
İLGİLİ TÜRK STANDARDI/RELATED TURKISH STANDARD: TS EN 10346 / 23.10.2015

KAPLAMANIN NİHAİ YÜZEY DURUMU: M  
KAPLAMANIN YÜZEY KALİTESİ: A, B  
YÜZEY İŞLEMİ: C, O, CO

5380GD+Z, 5420GD+Z (KG, 10.01.2023)  
ANMA KALINLIĞI 0,25 mm (DÄHLTE/DEN 4 mm) (DÄHLTE KADAR OLAN SICAK DALDIRMAYLA SÖREKLİ)  
OLARAK KAPLANMIŞ ÇELİK YASSI MASULLER  
KAPLAMA KÜTLESİ 100 g/m<sup>2</sup> (DÄHLTE/DEN 600 g/m<sup>2</sup>) (DÄHLTE KADAR  
KAPLAMANNIN NİHAİ YÜZEY DURUMU), M  
KAPLAMANNIN YÜZEY KALİTESİ A, B  
YÜZEY İŞLEMİ: C, O, CO

5360GD=Z, 5420GD=Z (KG, 10.01.2023);  
ANMA KALINLIĞI 0,25 mm (DAHLJÖEN 4  
OLARAK KAPLANMIŞ ÇELİK YASSI MAM  
KAPLAMA KÜTLESİ: 100 g/m<sup>2</sup> (DAHLJÖEN  
KAPLAMININ NİHAİ YÜZEY DURUMU: M  
KAPLAMININ YÜZEY KALİTESİ: A, B  
YÜZEY İŞLEMİ: C, O, CO

Dr. Gertjan, Houtgeboortelandschap, Groenland, 1998. *Arctic Circle* (1998) is a collection of photographs and text by Gertjan, who has worked with children, youth and adults in various parts of the world. He is currently living in the Netherlands. He is a member of the Dutch Association of Photographers (Nederlandsche Vereniging van Fotografen) and the Dutch Association of Artists (Nederlandsche Vereniging van Kunstenaars). He is also a member of the Dutch Association of Photographers (Nederlandsche Vereniging van Fotografen) and the Dutch Association of Artists (Nederlandsche Vereniging van Kunstenaars). He is also a member of the Dutch Association of Photographers (Nederlandsche Vereniging van Fotografen) and the Dutch Association of Artists (Nederlandsche Vereniging van Kunstenaars).

© 2004 Blackwell Publishing Ltd *Journal of Internal Medicine* 255: 111–118

© 2006 Blackwell Publishing Ltd, *Journal of Internal Medicine* 260: 459–466



<https://creativecommons.org/licenses/by/4.0/> <https://doi.org/10.1007/s10687-020-00350-6> information on Springer Nature journal content can be found at [springer.com](http://www.springer.com)

313



## ANALİZ SERTİFİKASI/CERTIFICATE ANALYSIS

ÜRÜN ADI/PRODUCT NAME *POLYESTER (GENERAL)*  
 ÜRÜN KODU/PRODUCT CODE *POLYESTER (GENERAL)*  
 ÜRÜN TİPİ/PRODUCT TYPE *POLYESTER*

ÖN İŞLEM/PRE-TREATMENT *IRON PHOSPHATE*  
 KÜRLENME/CURING *200 °C-10 min. /*  
 FİLM KALINLIĞI/FILM THICKNESS *70 µ ± 5*

### TOZ BOYA ÖZELLİKLERİ/POWDER PROPERTIES

KONTROLLER/CONTROLS	STANDART	BİRİM	BATCH
RENK/COLOUR X-RITE		$\Delta E < 1$	0,35
PARLAKLIK/GLOSS 60°	Test ISO 2813	90°	NON
YOĞUNLUK/DENSITY	Test ISO 8130-3	gr/m <sup>3</sup>	1,63
AKIŞKANLIK/FLOWMETRE	Test ISO8130-5	120-160	132

LAZER ANALİZİ/LAZER ANALYZER	PARTİ
>99 µ%	1,72
<72 µ%	25,18
<31 µ%	66,65
<10 µ%	6,45

### MEKANİK TESTLER/MECHANICALS TEST

KONTROLLER/CONTROLS	STANDART	BİRİM	BATCH
DARBE TESTİ/IMPACT TEST	Test ISO 6272	60-100 kg/cm	80
FİLM SERTLİĞİ/FILM HARDNESS BUCHHOLZ	Test ISO 2815	>=8	NON
KONİK BÜKME/CONICAL MANDREL	Test ISO 6860	mm	8,5
YAPIŞMA/CROSS-CUT	Test ISO 2409	gt	gt0

### UYGULAMA ŞARTLARI/APPLICATION CONDITIONS

KÜRLENME/CURING	200 °C-10 min.
FİLM KALINLIĞI/FILM THICKNESS	70 µ ± 5
UYGULAMA METODU/APPLICATION METHOD	CORONA
GERİ DÖNÜŞÜM/POWDER RECYLING	max.%20

### STOKLAMA ŞARTLARI/STORAGE CONDITIONS

- KURU YERDE DİREKT GÜNEŞ IŞIĞI GÖRMEYECEK/DRY PLACE DON'T DIRECT SUNLIGHT.

### STOKLAMA ORTAM SICAKLIĞI/STORAGE PLACE TEMPERATURE

- <25°C MAX.SICAKLIK ALTINDA/ <25°C MAX.UNDER TEMPERATURE

RAF ÖMRÜ 12 AY/SHELF LIFE 12 MONTHS





**MOODY**  
**M**  
**INTERNATIONAL**

*İş bu belge ile*

**ETİKA BOYA SANAYİ ve TİCARET LTD. ŞTİ.**  
İstanbul Organize Sanayi Bölgesi Yan Sanayi Geliştirme Alanı  
YB 7 / B Aydınli Tuzla / İSTANBUL / TÜRKİYE

*Kalite Yönetim Sistemi, aşağıda belirtilen standardın şartlarına göre tetkik ve tescil edilmiştir.*

**TS EN ISO 9001:2000**

*Tescil kapsamı*

**Elektrostatik Toz Boya Alımı ve Satışı**

*Belge Numarası :* TK 060915  
*Yayın Tarihi :* 09 / 10 / 2021  
*Geçerlilik Tarihi :* 16 / 10 / 2025



*Kurul Adına*

  
**Kevin OSMAN**

  
**Mustafa TEMİZ**

ISO 9001:2000 ve Moody International sistem kurallarına uygunluğunun denetim sonucu sonucu olarak, bu Tescil Belgesi'nin kapsamına giren sertifikasyon için geçerli olarak kabul edilir.

Bu sertifikasyon kapsamına giren ve ISO 9001:2000 standardına uygundur. diğer açıklama: yukarıda belirtilen kapsamda faaliyet gösteren diğer kuruluşlar Moody International denetim sürecinde diğer kuralları uygulamaları ve bu kuralların ihlali edilmesine sebep olmaları durumunda denetçi sorumlulukları olacaktır.

Akredite edilen Markanın kullanımı bu kapsamdaki faaliyetler için 34016-01 numarası Akredite Sertifikası ile akredite edilmiştir. Bu Belgeyi kullanma Sertifikası Moody International Kalite Servisleri Limited Şirketi'ne aittir.



TARİH: 2022-04-07

KALİTE BELGESİ  
(EN 10204 3.1)

SİPARİŞ DETAYLARI

MÜŞTERİ ..... Tunatek Otomotiv .....

AKÇELİK SİPARİŞ NO ..... - / SO - 199452 - 60.000 .....

MÜŞTERİ SİPARİŞ NO .....

AKÇELİK İRSALİYE NO ..... / 217902 .....

AĞIRLIK (kg.) ..... 2192 .....

ADET/PAKET S. .... 603 / 2 .....

BOY (mm.)/TOL ..... 3000 / -0/+50 .....

BELGE NO ..... 99 .....

ÜRÜN DETAYLARI

KALİTE/İSİL İŞL. .... C35R / Yok .....

DÖKÜM NO ..... 2125708 .....

TESLİM DURUMU ..... Soğuk Çekim - Taşlama .....

KESİT/TOL ..... Ø / Yuvarlak 14.03 / Özel .....

KALİTE DETAYLARI

ELEMENT	C		Si		Mn		P		S		Cr		Ni		Mo		Cu		Cr+Ni+Mo	
Aralık	Min	Max	Min	Max	Min	Max	Min	Max	Min	Max	Min	Max	Min	Max	Min	Max	Min	Max	Min	Max
%	0.32	0.39	0.10	0.40	0.50	0.80	0.00	0.025	0.020	0.040	0.00	0.40	0.00	0.40	0.00	0.10	0.00	0.30	0.00	0.63
	0.36		0.23		0.66		0.021		0.020		0.02		0.03		0.003		0.06		0.053	

## MEKANİK ÖZELLİKLER

AKMA MUKAVEMETİ (N/mm <sup>2</sup> )	ÇEKME MUKAVEMETİ (N/mm <sup>2</sup> )	% UZAMA (%)	SERTLİK (HB)						
781	794	8,09	235						

## AÇIKLAMALAR

ONAYLAYAN  
Kalite Mühendisi  
Neslihan ÖZTÜRK



Malzemelerin sipariş şartlarına uygunluğu firmamız tarafından onaylanır.

Akçelik, yukarıda belirtilen test değerlerinin üretici firmanın belgelerinde belirtilen değerler olduğunu taahhüt eder.

İzmir Tel 0232 376 74 32 Pbx. Fax 0232 376 74 34

Çayırova Tel 0262 658 89 52 Pbx. Fax 0262 658 99 75

Konya Tel 0332 346 19 48 Pbx. Fax 0332 346 23 91

Ankara Tel 0312 815 49 60 Pbx. Fax 0312 815 49 61

Esenyurt Tel 0212 886 35 28 Pbx. Fax 0212 886 35 29

[www.akcelik.com.tr](http://www.akcelik.com.tr)





TARİH: 2022-04-07

KALİTE BELGESİ  
(EN 10204 3.1)

SIPARIŞ DETAYLARI

MÜŞTERİ ..... Tunatek Otomotiv  
 AKÇELİK SIPARIŞ NO ..... - / SO - 199452 - 40.100  
 MÜŞTERİ SIPARIŞ NO .....  
 AKÇELİK İRSALİYE NO ..... / 217902

AĞIRLIK (kg.) ..... 4192  
 ADET/PAKET S. .... 3518 / 4  
 BOY (mm.)/TOL ..... 3000 / -0/+50  
 BELGE NO ..... 100

ÜRÜN DETAYLARI

KALİTE/İSİL İŞL. .... C35R / Yok  
 DÖKÜM NO ..... 2201036  
 TESLİM DURUMU ..... Soğuk Çekim - Taslama  
 KESİT/TOL ..... Ø / Yuvarlak 8.03 / Özel

KALİTE DETAYLARI

ELEMENT	C		Si		Mn		P		S		Cr		Ni		Mo		Cu		Cr+Ni+Mo	
Aralık	Min	Max	Min	Max	Min	Max	Min	Max	Min	Max	Min	Max	Min	Max	Min	Max	Min	Max	Min	Max
	0.32	0.39	0.10	0.40	0.50	0.80	0.00	0.025	0.020	0.040	0.00	0.40	0.00	0.40	0.00	0.10	0.00	0.30	0.00	0.63
%	0.38		0.20		0.74		0.013		0.021		0.06		0.07		0.01		0.19		0.14	

## MEKANİK ÖZELLİKLER

AKMA MUKAVEMETİ (N/mm <sup>2</sup> )	ÇEKME MUKAVEMETİ (N/mm <sup>2</sup> )	% UZAMA (%)	SERTLİK (HB)						
806	812	6,8	237						

## AÇIKLAMALAR

ONAYLAYAN  
 Kalite Mühendisi  
 Neslihan ÖZTÜRK



Malzemelerin sipariş şartlarına uygunluğu firmamız tarafından onaylanır.

Akçelik, yukarıda belirtilen test değerlerinin üretici firmanın belgelerinde belirtilen değerler olduğunu taahhüt eder.

İzmir Tel 0232 376 74 32 Pbx. Fax 0232 376 74 34  
 Çayırova Tel 0262 658 89 52 Pbx. Fax 0262 658 99 75  
 Konya Tel 0332 346 19 48 Pbx. Fax 0332 346 23 91  
 Ankara Tel 0312 815 49 60 Pbx. Fax 0312 815 49 61  
 Esenyurt Tel 0212 886 35 28 Pbx. Fax 0212 886 35 29

[www.akcelik.com.tr](http://www.akcelik.com.tr)